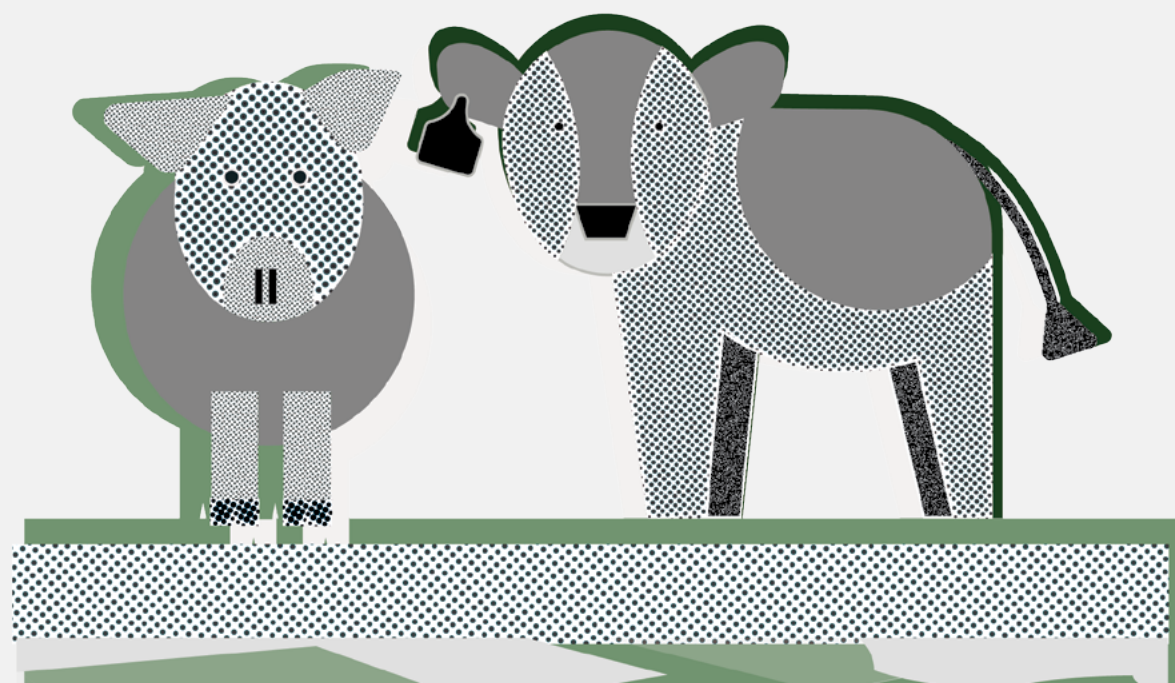
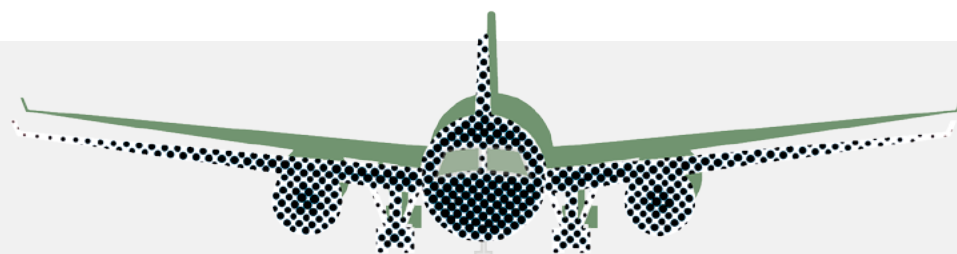




Zoonoses

Maladies Infectieuses Zoonotiques (MIZ)

Maladies qui se propagent entre les animaux et les humains et qui sont causées par un micro-organisme pathogène (virus, bactérie, champignon ou parasite).



Les dangers climatiques sont associés à

58%

des maladies infectieuses recensées ayant touché l'humanité à l'échelle mondiale²⁰.

Le climat, en tant que déterminant de la santé, interagit de manière complexe et dynamique avec les environnements biophysiques et sociaux, influençant les résultats en matière de santé tant au niveau individuel que démographique. Les changements climatiques modifient la dynamique des zoonoses en agissant sur les interactions entre les hôtes, les vecteurs et les agents pathogènes^{21,22}.



Les modèles mondiaux changeants des zoonoses ne reflètent pas seulement les comportements individuels. Ils sont le résultat de changements sociaux et écologiques complexes.

*The Chickens Fight Back
David Waltner-Toews*

Facteurs d'émergence des zoonoses

Intégrés dans les systèmes socioécologiques, les facteurs d'émergence des zoonoses incluent les perturbations des écosystèmes et de l'environnement, les changements d'utilisation des terres, les systèmes agricoles et d'élevage, l'utilisation et l'exploitation de la faune, l'urbanisation, la mobilité et le commerce internationaux, la résistance aux antimicrobiens et les changements climatiques^{23,24,25,26}.

Ces facteurs ont transformé les environnements où coexistent les populations humaines et animales, remodelant les interactions au niveau de l'interface homme-animal-environnement et augmentant le potentiel de propagation de maladies zoonotiques. Par exemple, la perte d'habitats naturels rapproche la faune des établissements humains et des animaux domestiques; les perturbations écologiques déplacent les populations animales et modifient leurs déplacements; enfin, les changements causés à la faune par le climat et la distribution des vecteurs de transmission modifient les profils d'exposition^{27,28}.

La perturbation des écosystèmes, qu'elle soit causée par la perte d'habitat, les changements climatiques ou d'autres activités anthropiques, augmente le risque de zoonoses²⁹.